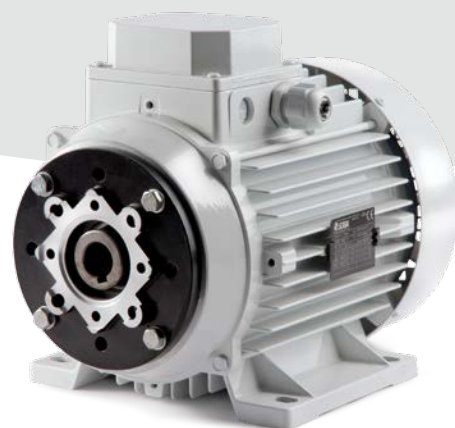


Motori elettrici ad albero cavo  
*Hollow shaft electric motors*

Listino prezzi 19.2018  
Price list 19.2018



Made in Italy 

 **soga**<sup>®</sup>

# Motori elettrici ad albero cavo / Listino prezzi 19.2018

## Hollow shaft electric motors / Price list 19.2018

### MOTORI ASINCRONI MONOFASE SINGLE-PHASE ASYNCHRONOUS MOTORS

V.220/50Hz • Isolamento cl. F • IP54  
V.220/50Hz • F insulation class • IP54

MODEL	cuscinetti - bearings	IEC	kW (S1)	RPM	PRICE
<b>4 POLI - 4 POLES</b>					
HSM1 90LA/4	1	90L	1,5	1400	240,00 €
HSM1 90LB/4	1	90L	1,85	1400	258,00 €
HSM1 90LC/4	1	90L	2,2	1400	273,00 €
HSM1 100LB/4	2	100L	2,2	1400	289,00 €

### MOTORI ASINCRONI TRIFASE THREE-PHASE ASYNCHRONOUS MOTORS

V.230/400 50Hz • Isolamento cl. F • IP54  
V.230/400 50Hz • F insulation class • IP54

MODEL	cuscinetti - bearings	IEC	kW (S1)	RPM	PRICE
<b>4 POLI - 4 POLES</b>					
HST1 90LC/4	1	90L	2,2	1400	248,00 €
HST1 90LC/4	2	90L	2,2	1400	297,00 €
HST1 100LB/4	2	100L	3	1400	329,00 €
HST1 100LC/4	2	100L	4	1400	340,00 €
HST1 112MC/4	2	112M	5,5	1420	429,00 €
HST1 132 MA/4	2	132M	7,5	1450	604,00 €
HST1 132 MB/4	2	132M	9	1450	674,00 €
HST1 132MC/4	2	132M	11	1450	688,00 €

# Motori elettrici ad albero cavo / Listino prezzi 19.2018

## Hollow shaft electric motors / Price list 19.2018

### Condizioni generali di fornitura Soga SpA

#### Soga SpA general terms of supply

#### 1. OFFERTE

Le offerte commerciali hanno una validità di 30 giorni dalla data di invio, trascorsi i quali non saranno più impegnative per SOGA.

#### 2. ACCETTAZIONE E CONFERMA DEGLI ORDINI

Per facilitare il corretto inserimento degli ordini da parte dell'Ufficio Commerciale di SOGA consigliamo di inviare gli ordini di acquisto specificando nel modo più completo e chiaro possibile la configurazione desiderata dei prodotti (modello, potenza, forma costruttiva, quadri, accessori a corredo della macchina, eventuali caratteristiche e voltaggi speciali) e le caratteristiche dei pezzi di ricambio.

Una volta emessa la conferma d'ordine scritta da parte di SOGA, inviata al Cliente via fax o via e-mail, gli ordini diventano impegnativi. Sugeriamo altresì di controllare la conferma d'ordine ricevuta (caratteristiche della macchina e condizioni commerciali) al fine di comunicare eventuali discordanze al nostro Ufficio Commerciale entro 2 giorni dal ricevimento della stessa.

#### 3. PREZZI E SCONTI

L'importo minimo ordinabile è di 150,00 € netti, sia che si tratti di prodotti finiti che di ricambi. Non sono concessi arrotondamenti e deduzioni ai prezzi se non preventivamente autorizzati da parte di SOGA.

I prezzi non includono l'I.V.A.

Gli sconti vengono applicati ai prezzi di listino tenendo conto delle condizioni commerciali standard del Cliente fissate da SOGA. Possono essere applicati speciali prezzi netti, sconti ed extra sconti solo previa autorizzazione scritta da parte di SOGA.

SOGA si riserva la facoltà di modificare o aggiornare i propri listini in qualsiasi momento senza preavviso.

#### 4. DATA DI CONSEGNA

I termini di consegna indicati nella conferma d'ordine si intendono indicativi in quanto eventuali ritardi nella consegna da parte di SOGA potrebbero essere dovuti ai seguenti motivi:

- 1) causa di forza maggiore come scioperi, incendi, mancanza di energia e ogni altro evento contingente, non imputabile alla volontà dell'azienda;
- 2) ritardi da parte dei nostri fornitori e difficoltà di approvvigionamento delle materie prime;
- 3) errori o ritardi nelle segnalazioni da parte del Cliente e nella trasmissione delle indicazioni necessarie all'esecuzione dell'ordine;
- 4) modifiche all'ordine effettuate da parte del Cliente dopo l'emissione della conferma d'ordine;
- 5) inadempienza alle condizioni di pagamento da parte del Cliente o sua esposizione finanziaria giudicata da SOGA come non più sostenibile.

In caso di eventuale ritardo non verrà corrisposta alcuna penalità al Cliente. La merce si intende consegnata quando viene messa a disposizione per il ritiro da parte del Cliente o con la consegna al Vettore o Spedizioniere.

#### 5. IMBALLAGGIO

I prezzi a listino includono un imballo standard fornito da SOGA per i propri prodotti e i pezzi di ricambio, le cui dimensioni e peso sono stati stabiliti anticipatamente da SOGA.

Tutti i nostri bancali e casse sono fumigati.

Forme di imballo richieste dal Cliente diverse dallo standard verranno addebitate in fattura.

#### 6. TERMINI DI CONSEGNA

La merce viene spedita al Cliente sulla base degli Incoterms 2000 (International Commercial Terms) concordati tra SOGA e il Cliente in fase di offerta commerciale o sulla base delle condizioni commerciali standard riservate al Cliente. Rese diverse o specifiche devono sempre essere concordate o autorizzate preventivamente.

Eventuali danni, ammanchi o manomissioni del materiale ricevuto devono essere notificati tempestivamente dal destinatario direttamente al Vettore (in caso di spedizione in Porto Franco), o direttamente a SOGA (in caso di spedizione a carico nostro).

Nel caso che al ricevimento della merce si verificano scambi o discordanze tra i modelli e/o le quantità ordinate e ricevute, Vi preghiamo di contattarci per iscritto:

- fax +39 0444 499269 sales.soga@sogaenergyteam.com (prodotti Soga e Sogaenergies)
- fax +39 0445 446222 sales.sincro@sogaenergyteam.com (prodotti Sincro e Agrowatt).

#### 7. PAGAMENTO

Dopo l'emissione della fattura, il pagamento deve essere effettuato direttamente a SOGA sulla base della condizione di pagamento stabilita nella fattura stessa. Non sono ammessi ritardi nel pagamento. In caso di ritardato o mancato pagamento SOGA si riserva il diritto di sospendere la produzione e/o di bloccare la consegna della merce ancora eventualmente in ordine, e di addebitare gli interessi in ragione del 5% annuo oltre il tasso ufficiale di sconto in vigore al momento della scadenza.

#### 8. ASSISTENZA

Il Servizio di Assistenza SOGA fornisce completa consulenza tecnica.

Assicurarsi, per richieste di Assistenza in garanzia, di disporre dei dati identificativi della macchina, del suo numero di serie e del numero dell'ordine di produzione riportati sull'etichetta adesiva. La lista dei centri di assistenza autorizzati è disponibile nel sito internet [www.sogaenergyteam.com](http://www.sogaenergyteam.com).

Nel caso di guasti o anomalie di funzionamento dei prodotti SOGA, il Cliente è invitato a interpellare il Servizio Assistenza telefonando allo +39 0444 747700 (prodotti Soga e Sogaenergies) o allo +39 0445 450500 (prodotti Sincro e Agrowatt). Se, dopo tale contatto, risultasse necessaria la restituzione del prodotto, il Servizio Assistenza SOGA fornirà al Cliente un numero di "Rientro

Materiale Autorizzato" (RMA), che dovrà essere riportato sui documenti di accompagnamento del materiale. Prodotti resi senza aver eseguito la descritta procedura verranno respinti al mittente dal magazzino accettazione. Prima di procedere a riparazioni verrà comunque comunicato un preventivo e si attenderà l'autorizzazione da parte del Cliente.

#### 9. RESA DELLA MERCE PER RIPARAZIONE

La merce resa viaggia esclusivamente a spese e a rischio del Cliente indipendentemente dalla concessione dell'intervento in garanzia. Curare che le macchine siano in ordine e pulite. Si raccomanda di restituire il materiale entro un imballo adeguato, curando di proteggere il prodotto dagli urti.

#### 10. GARANZIA

SOGA garantisce ai propri Clienti i propri prodotti contro guasti o malfunzionamenti derivanti dal difetto di costruzione o dei materiali come segue: gli alternatori e i motori sono garantiti per un periodo di 18 mesi a decorrere dalla data di fatturazione, oppure di 12 mesi a decorrere dalla data di prima messa in funzione, a seconda di quale delle due avvenga per prima; i generatori Agrowatt hanno garanzia di 24 mesi dalla data di fatturazione.

Si precisa che detta garanzia è rivolta ai soli Clienti di SOGA ai quali direttamente risponde. SOGA non riconosce direttamente la garanzia ad alcun soggetto che, pur in possesso dei suoi prodotti, non li abbia da essa acquistati direttamente. Entro i suddetti termini SOGA si impegna a fornire gratuitamente pezzi di ricambio di quelle parti che, a giudizio di SOGA o di un suo rappresentante autorizzato, presentino difetti di fabbricazione o di materiale oppure, a suo giudizio, ad effettuare la riparazione direttamente o per mezzo di officine autorizzate senza assumersi alcun onere per il trasporto.

Rimane comunque esclusa qualsiasi altra forma di responsabilità o obbligazione per altre spese, danni e perdite dirette o indirette derivanti dall'uso o dalla impossibilità d'uso dei prodotti, sia totale che parziale.

La riparazione o la fornitura sostitutiva non prolungherà, né rinnoverà la durata del periodo di garanzia.

La garanzia decadrà: qualora si manifestassero inconvenienti o guasti dovuti ad imperizia, utilizzo oltre ai limiti delle prestazioni nominali, se il prodotto avesse subito modifiche o se dovesse ritornare disassemblato o con dati di targa alterati o manomessi.

#### 11. LEGISLAZIONE E FORO COMPETENTE

Le presenti Condizioni generali di fornitura sono regolate dalla Legge Italiana. Qualsiasi controversia sarà regolata dal giudice del luogo in cui si trova la sede legale di SOGA; la competenza territoriale è esclusivamente quella del Tribunale di Vicenza.

#### 1. OFFERS

Commercial offers are valid for 30 days from the date of submission, after which they will stop being binding for SOGA.

#### 2. ORDERS ACCEPTANCE AND ACKNOWLEDGEMENTS

In order to facilitate the correct input of the orders by SOGA's side, we suggest to send your purchase orders specifying in the most complete and clear way the requested products configuration (model, rating, shape, panels, accessories, eventual features and special voltages) and the characteristics of the spare parts.

Upon written order acknowledgement issued and sent by SOGA by fax or e-mail to the Customer, orders are considered binding. We also suggest to check the received order confirmation (characteristics of the machine and sales conditions), in aim to communicate eventual discrepancies to our Sales Dept. within 2 days from receipt of the same.

#### 3. PRICES AND DISCOUNTS

The minimum order amount is of 150,00 € net, whether referring to finished products or spare parts. No rounding off or reductions shall be granted on prices unless previously authorized by SOGA. Prices do not include VAT.

The discounts applied to the list prices are based upon Customer's standard sales conditions agreed with SOGA. Special net prices, discounts and extra discounts can be applied only upon previous written authorization by SOGA. SOGA reserves the right to modify or up-date its price lists at any time without prior notice.

#### 4. DELIVERY DATE

Delivery dates as shown in the order confirmation are provided merely as an indication, as eventual delays in the same by SOGA may be due to the following reasons:

- 1) force majeure such as strikes, fires, power shortage and any other event beyond the company's control;
- 2) delays from our suppliers and difficulties in obtaining raw materials;
- 3) mistakes or delays in instructions and their transmission by the Customer, necessary for the fulfillment of the order;
- 4) changes made to the order after the order confirmation has been issued;
- 5) non-fulfillment of payment conditions by Customers or their financial exposure judged no longer acceptable by SOGA.

In case of eventual delay no penalty will be refunded to Customers.

Goods are considered delivered when ready for collection and put at disposal to the Customer, the carrier or shipping agent.

#### 5. PACKAGING

Prices indicated in the price lists include standard packaging, supplied by SOGA, for its products and spare parts, which dimensions and weight have been fixed by SOGA.

All our pallets and crates are fumigated.

Any other kind of packaging other than the standard one will be charged in the invoice.

#### 6. DELIVERY TERMS

Goods are delivered to the Customer according to Incoterms 2000 (International Commercial Terms) agreed between SOGA and the Customer in the commercial offer stage or according to the standard sales conditions reserved to the Customer. Different or specific delivery terms must always be previously agreed or authorized.

Any damages, shortages or rigging of the received materials must be opportunely notified by the receiver directly to the forwarding agent (in case of EXW delivery terms) or directly to SOGA (in case of transport at our charge).

In case of switches or discrepancies between ordered and received models and/or quantities, we ask you to please contact us:

- fax +39 0444 499269 sales.soga@sogaenergyteam.com (Soga and Sogaenergies products)
- fax +39 0445 446222 sales.sincro@sogaenergyteam.com (Sincro and Agrowatt products).

#### 7. PAYMENT

After the invoice has been issued, payment must be made directly to SOGA according to the payment terms agreed in the invoice.

Under no circumstances payments can be delayed. In the event of payment delay or failure SOGA shall have the right to interrupt the production and/or to stop the delivery of eventual outstanding orders, as well as to charge interest in the region of 5% a year above the official interest rate which is applicable at the time when payment is due.

#### 8. AFTERSALES

SOGA Aftersales Service provides a comprehensive technical advise service.

When requesting assistance under warranty, make sure that the machine identification data is on hand including its serial number and production order as shown on the adhesive label. The list of authorized aftersales assistance centres can be found on the web site: [www.sogaenergyteam.com](http://www.sogaenergyteam.com).

Whenever any SOGA machine malfunctions, the Customer is invited to contact our Aftersales by calling +39 0444 747700 (Soga and Sogaenergies products) or +39 0445 450500 (Sincro and Agrowatt products).

If the decision is made to return the product, SOGA aftersales will provide the Customer with an "Authorized Material Return" (RMA) number, that must be included in the delivery documents that accompany material.

Products that have been returned without following the procedure above, will be returned to sender. Prior to performing repair, an estimation will be provided and authorization must be received from the Customer.

#### 9. SHIPMENT FOR REPAIR

All products to be repaired are shipped at the risk and expense of the Customer regardless of whether warranty coverage will be claimed or not. The Customer must make sure that the machines sent for repair are in good order and clean. We recommend returning the products in adequate packaging that ensures protection against impact.

#### 10. WARRANTY

SOGA guarantees its own products against failures or malfunctions resulting from construction or material defects as follows: alternators and motors are guaranteed for a period of 18 months starting from the invoice date or 12 months starting from the first start up, whichever occurs first; Agrowatt generators are guaranteed for 24 months from the invoice date.

We confirm that warranty is directed only to SOGA Customers to which we respond. SOGA does not grant warranty to those who have not directly purchased the product from the factory, in spite of the possession of it.

Within the above mentioned terms, SOGA commits itself to supply free of charge those spare parts that, according to its judgment or to the one of an authorized representative, appear with manufacturing or material defects or, always to its judgment, to directly or through an authorized center carry out the repairing without undertaking transport costs.

We anyhow exclude forms of responsibility or obligation for other costs, damages and direct or indirect loss caused by total or partial usage or impossible usage of the products.

The repairing or the substitution will not extend or renew the warranty duration. Warranty will not be granted: whenever break-downs or problems may appear because of lack of experience, usage over the nominal performances, if the product had been modified or should return incomplete, disassembled or with modified nameplate data.

#### 11. LAW AND JURISDICTION

These General Terms of Supply are governed by Italian law. Any dispute will be settled by the courts of the place in which SOGA registered office is located; the territorial competence is exclusively that of the Court of Vicenza.



soga  energyteam

**Soga is a brand of Soga Energy Team**

Soga S.p.A. Via Della Tecnica, 15 • 36075 Montecchio Maggiore (VI) • ITALY  
Phone +39 0444 747700 • Fax +39 0444 499269  
sales.soga@sogaenergyteam.com

[sogaenergyteam.com/soga](http://sogaenergyteam.com/soga)

